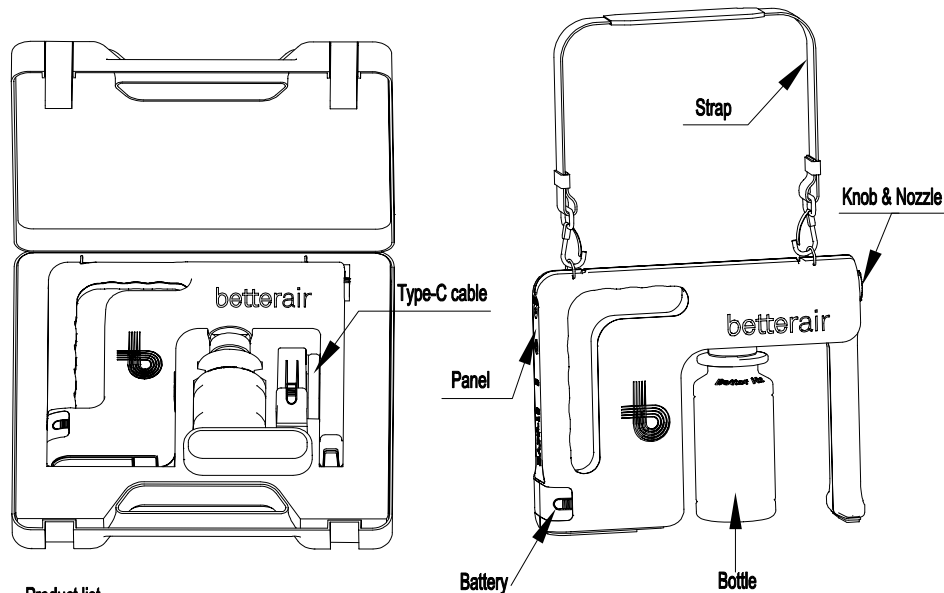


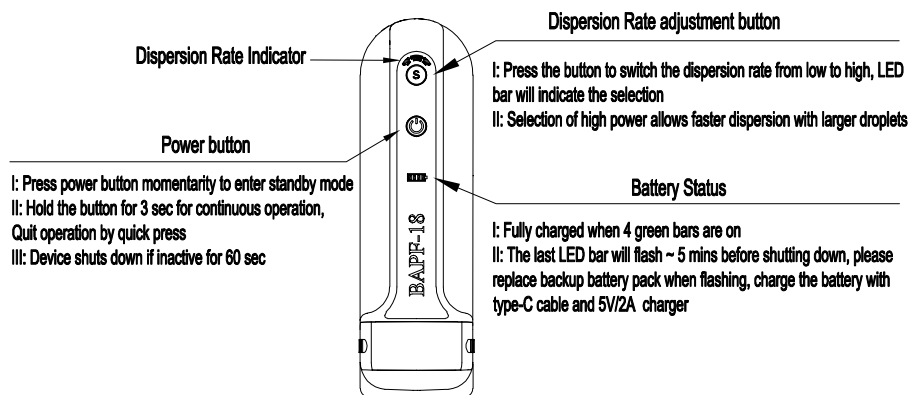
Main Components Diagram



Product list

- Handheld fogger x1
- Battery pack x2
- Strap x1
- Bottle (250mL) x1

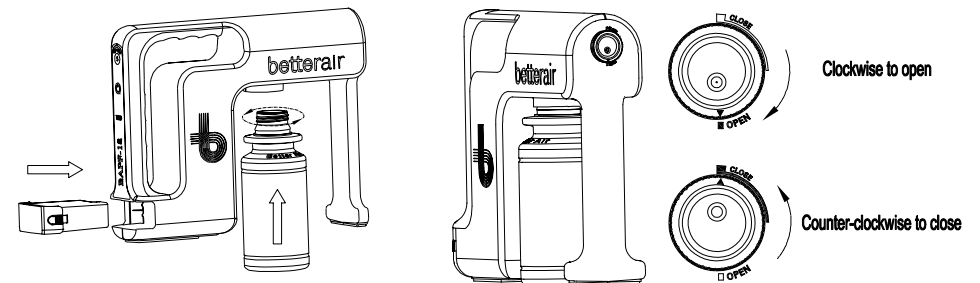
Operation Panel Diagram



Specification(Model#: BAPF-18)

Net weight w/o bottle (Kg)	1
Dimensions(mm)	L317 *W76 * H254
Input voltage (V)	3.6
Max. power (W)	15
Spray distance (m)	1.5~2
Droplet size (micron)	<40
Battery capacity (Wh)	15
Noise level(dB)	<60
Charging input	DC 5V/2A

Operation Instruction



Notes

To CLEAN FILTER - Remove the grill using a screwdriver, blow the filter out every 6 months

WARNING

- ⚠ Remove the battery pack when not in use
- ⚠ Close the front shutter when not in use to avoid nozzle blockage
- ⚠ Keep the device upright at all time unless bottle is removed or empty

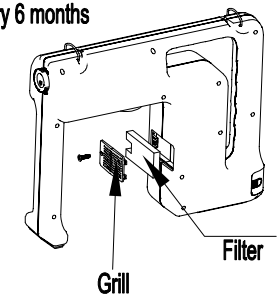
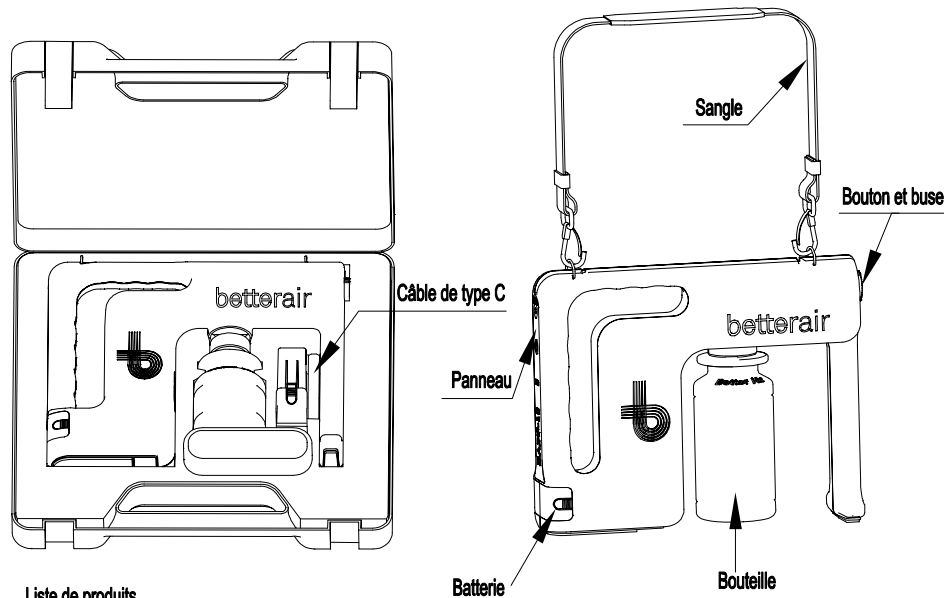


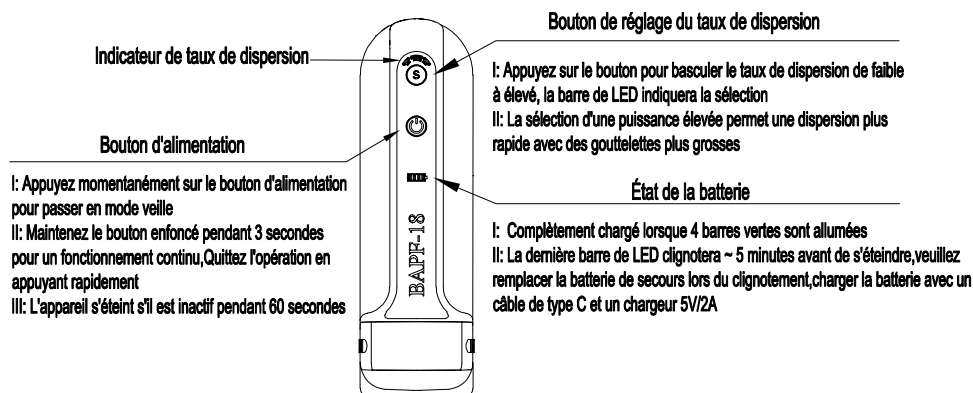
Diagramme des composants principaux



Liste de produits

- Brumisateur portatif x1
- Batterie x2
- Sangle x1
- Bouteille (250ml) x1

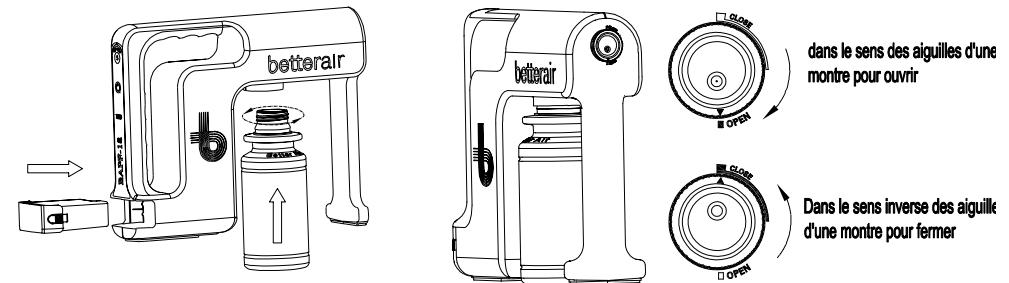
Schéma du panneau opérationnel



Spécification (Modèle #: BAPF-18)

Poids net sans bouteille (Kg)	1
Dimensions(mm)	L317 *W76 * H254
Tension de fonctionnement (V)	3.6
Max. puissance (W)	15
Distance de pulvérisation (m)	1.5~2
Taille des gouttelettes (microns)	<40
Capacité de la batterie (Wh)	15
Niveau sonore (dB)	<60
Entrée de charge	DC 5V/2A

Instruction d'opération



- Étape 1 : Vissez la bouteille sur l'appareil, assurer une connexion étanche
- Étape 2 : Insérez la batterie dans l'appareil avec la LED sur le côté gauche
- Step 3 : Étape 3 : Tournez le bouton avant dans le sens des aiguilles d'une montre jusqu'à la position OPEN - OUVERTE.
- Step 4 : Étape 4 : Faites fonctionner l'appareil à l'aide du panneau de commande
- Step 5 : Étape 5 : Tournez le bouton avant dans le sens inverse des aiguilles d'une montre - Open - pour fermer pour le stockage

Remarques

Pour NETTOYER LE FILTRE - Retirer la grille à l'aide d'un tournevis, souffler le filtre tous les 6 mois

Avis:

- ⚠ Retirez la batterie lorsqu'elle n'est pas utilisée
- ⚠ Fermez l'obturateur avant lorsqu'il n'est pas utilisé pour éviter le blocage de la buse
- ⚠ Gardez l'appareil en position verticale à tout moment, sauf si la bouteille est retirée ou vide

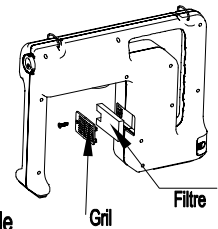
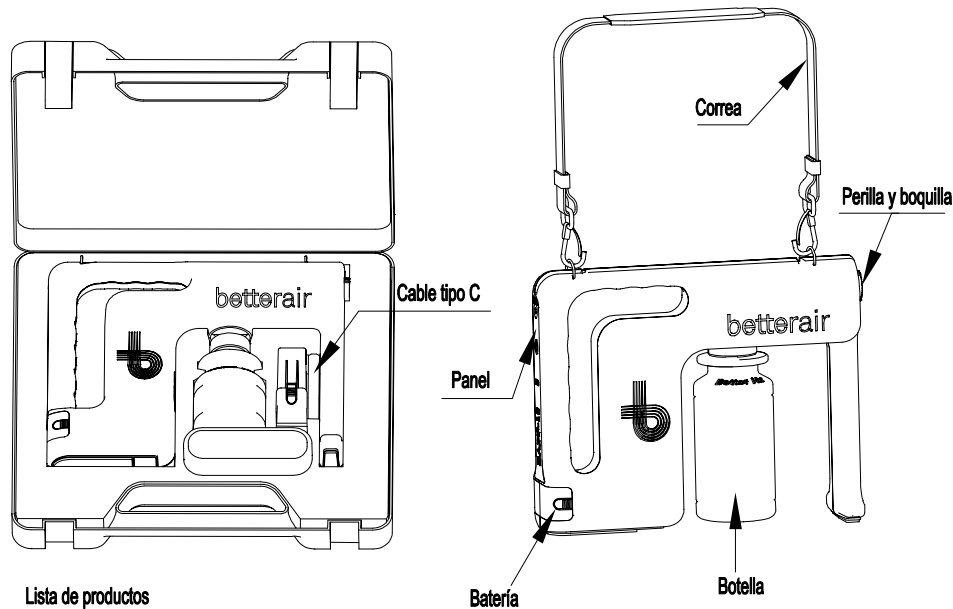


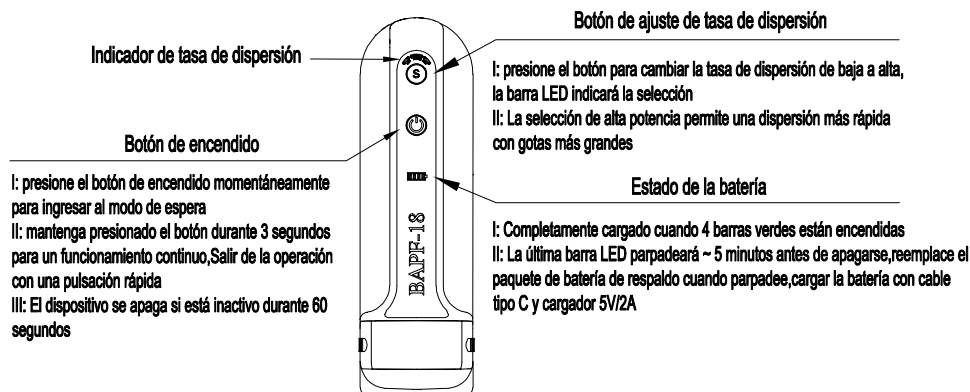
Diagrama de componentes principales



Lista de productos

- Nebulizador de mano x1
- Paquete de batería x2
- Correa x1
- Botella (250ml) x1

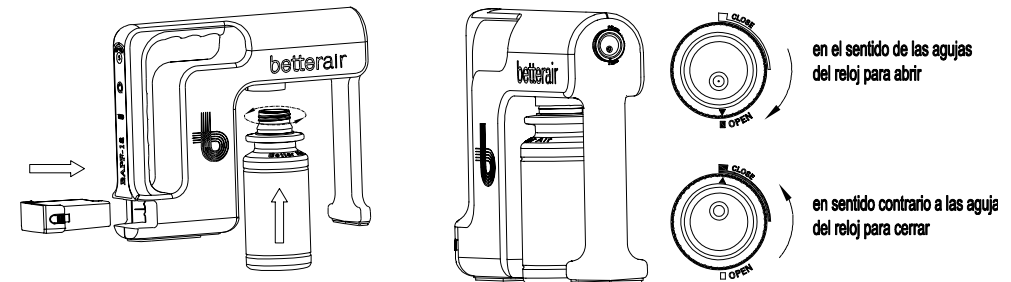
Diagrama del panel operativo



Especificación (Modelo #: BAPF-18)

Peso neto sin botella (Kg)	1
Dimensiones (mm)	L317 *W76 * H254
Voltaje de funcionamiento (V)	3.6
máx. potencia (W)	15
Distancia de pulverización (m)	1.5~2
Tamaño de gota (micras)	<40
Capacidad de la batería (Wh)	15
Nivel de sonido (dB)	<60
Cargar entrada	DC 5V/2A

Instrucción de operación



Paso 1: Enrosque la botella en el dispositivo, garantizar una conexión estrecha

Paso 2: inserte la batería en el dispositivo con el LED en el lado izquierdo

Paso 3: Gire la perilla delantera en el sentido de las agujas del reloj hasta la posición OPEN - ABIERTO.

Paso 4: Opere el dispositivo usando el panel de control

Paso 5: Gire la perilla frontal en sentido contrario a las agujas del reloj - OPEN - para cerrar y guardar

Observaciones

Para LIMPIAR EL FILTRO - Retire la rejilla con un destornillador, soplar el filtro cada 6 meses

Aviso:

- ⚠ Retire la batería cuando no esté en uso
- ⚠ Cierre el obturador frontal cuando no esté en uso para evitar el bloqueo de la boquilla
- ⚠ Mantenga el dispositivo en posición vertical en todo momento a menos que se retire o se vacíe la botella

